

# ABECEDARIO DE ANIMALES

## DESCRIPCIONES

**BANCO DE IMÁGENES Y SONIDOS INTEF** <http://recursostic.educacion.es/bancoimagenes/web>  
**Creative Commons Attribution-NonCommercial-ShareAlike 3.0 Unported (Reconocimiento-NoComercial-CompartirIgual)**(CC BY-NC-SA 3.0  
Lucía Fernández <http://audiciontierno.blogspot.com.es> Licencia: [CC \(BY-NC-SA\)](https://creativecommons.org/licenses/by-nc-sa/3.0/)

A a

ABEJA

Insecto que produce la miel.



B b

**B**ALLENA

Mamífero acuático de gran tamaño y largas barbas.



C c

# COCODRILO

Reptil de gran tamaño, con patas cortas, dientes muy afilados y cola fuerte.



# CH ch

## CHIMPANCE

Normalmente anda a cuatro patas. Es el más inteligente de los monos.



D d

## D E L F Í N

Es acuático, de tamaño mediano y muy sociable.



E e

ELEFANTE

Es muy grande y pesado,  
vive en la selva.



F f

## FOCA

Es marino, su cuerpo es alargado. Tiene dificultad para desplazarse por la tierra.





# G g

## GATO

Es mamífero, doméstico, sus patas son cortas y su cabeza redondeada. Es buen cazador.



H h

# HIPOPÓTAMO

Es mamífero, acuático, patas cortas y cuerpo en forma de barril. Boca muy grande con hocico.



I i

# I GUANA

Reptil que vive normalmente en los árboles. Su cuerpo y su cola son alargados y estrechos. Tiene una alta cresta con espinas. Se parece al lagarto.



J j

## JIRAFÁ

Mamífero de cuello largo y cabeza pequeña con dos cuernos. Come hojas de los árboles.



# K k

## KOALA

Mamífero trepador, pequeño y de pelo suave de color marrón grisáceo. Parecido al oso.



# L l

## LEÓN

Mamífero carnívoro, cabeza grande con melena, dientes y uñas fuertes. Es el rey de la selva.



LL ll

## LLAMA

Mamífero doméstico, su cuerpo está cubierto de lana. Era utilizado como animal de carga.



# M m

## MARIQUITA

Insecto de cuerpo pequeño, redondeado y de colores brillantes, con manchas negras.





# N n

## NUTRIA

Mamífero carnívoro que suele vivir en el agua. Se desplazan a gran velocidad moviendo las patas y cola de arriba a abajo.



Ñ ñ

ÑU

Mamífero parecido a la vaca.  
Tiene larga barba que le  
cuelga y patas muy largas  
con pezuñas.



O o

# O VEJA

Mamífero doméstico que nos da carne, leche y lana-  
Hembra del cordero.



P p

PERRO

Mamífero carnívoro doméstico. Tiene muy desarrollados el oído y el olfato. Por eso se utiliza para la caza, para guardar rebaños ...



Q q

## QUETZAL

Ave que vive en algunas regiones de América. Su cola es larga y de plumas brillantes.



# R r

## RANA

Anfibio de cuerpo corto y ancho, sin cola. Casi siempre están en el agua, dando grandes saltos.



S s

# SERPIENTE

Reptil de cuerpo redondeado, muy largo y con escamas. No tiene patas. Algunas usan veneno para matar a sus presas.



T t

## TORO

Mamífero de cabeza gruesa con cuernos. Su piel es muy dura con pelo corto y cola larga.





U u

## UNICORNIO

Animal fabuloso con forma de caballo y con un cuerno recto en la frente. Es protagonista de muchas historias y leyendas.



V v

VACA

Hembra del toro. Animal doméstico que nos da leche y carne.



W w

## WAPITÍ

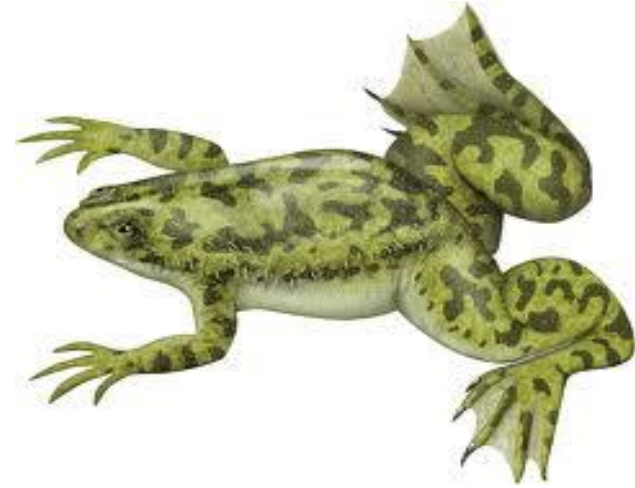
Animal parecido al ciervo, pero más grandes. Los machos tienen una "melena" en el cuello. El color de las patas, la cabeza y el cuello es más claro que el color del cuerpo.



X æ

**X**ENOPUS

Rana carnívora que vive en  
África.



Y y

YAK

Animal salvaje, parecido al toro. Es de gran tamaño y su pelo es lanoso, negro y muy largo.



Z z

## ZORRO

Mamífero carnívoro. Tiene las orejas largas, mucho pelo y hocico. No suelen ir en manadas, son solitarios cazando su presa.



ABEJA

BALLENA

COCODRILO

CHIMPANCÉ

DELFIN

ELEFANTE

FOCA

GATO

HIPOPÓTAMO

IGUANA

JIRAFRA

KOALA

LEÓN

LLAMA

MARIQUITA

NUTRIA

ÑU

OVEJA

PERRO

QUETZAL

RINOCERONTE

SERPIENTE

UNICORNIO

VACA

WAPITÍ

XENOPUS

YAK

ZORRO